

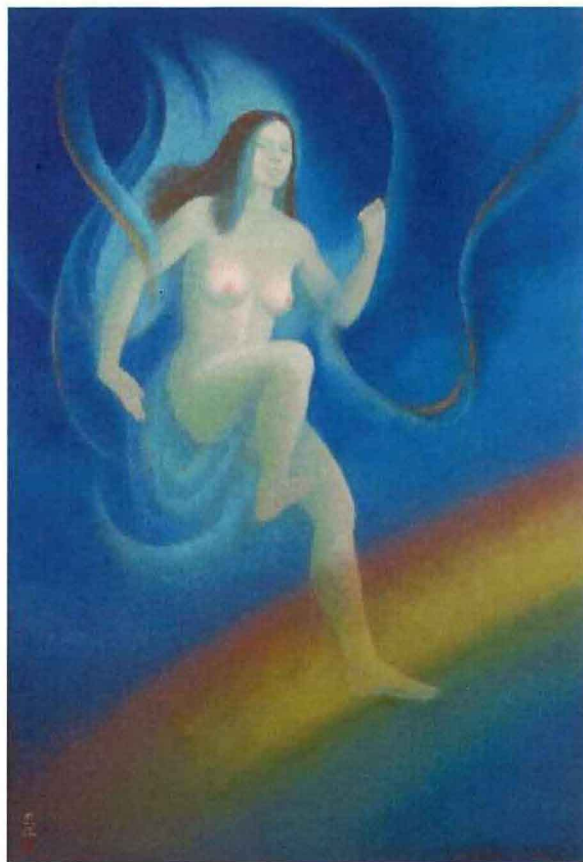
「虹を探そう！ ～《虹神》と出会う～」

大山が虹の美しさに感動し描いた
《虹神》にちなみ、皆さんが撮影した
「虹」の写真を集集・展示します！

虹は海外では新型コロナウイルスに
対する希望のシンボルです。気持ち
が塞ぎがちな今、空を見上げて虹を
探してみませんか？

そして、自分が撮影した虹を多くの
方に見てもらい、みんなで気分が晴
れるひと時を過ごしてみませんか？

皆様のご応募お待ちしております！



第23期常設展展示中 大山忠作《虹神》

【応募方法】

①二本松市大山忠作美術館 窓口に2L版までのプリント写真を持参

※受付時間は美術館開館中(9時30分～16時30分)・月曜休館

②交流センター公式アカウント(@citizen.communication.center)を「いいね！」してフォロー

Facebookに自分が撮影した「虹」の写真に、ハッシュタグ(#)

#二本松市市民交流センター、#大山忠作美術館、#虹を探そう、#虹神のうち必ず2つをつけて投稿。

※プライバシー設定を投稿の際のみ、必ず「公開」に設定し投稿

★氏名、タイトルの記載不要・何回でも応募可能・撮影期間不問・プリント写真返却不可★

【募集締切】 2021年7月19日(月)まで (美術館窓口持参は7月18日(日)まで)

【写真展示】

展示期間：2021年8月3日(火)～29日(日)

展示場所：二本松市大山忠作美術館入口(観覧は美術館開館中)・二本松市市民交流センターHP(blog)

【その他】

- ◆今後、新型コロナウイルスの影響で変更や中止の可能性があります。
- ◆応募写真の著作権は投稿者に帰属し、使用权は主催者に帰属します。
- ◆主催者は写真をインターネット掲載や展示などに使用し、展示した写真は本事業のみに使用いたします。
- ◆印刷展示した写真は本事業のみに使用し、一定期間後破棄します。

主 催：NPO 法人まちづくり二本松

お問合せ：二本松市大山忠作美術館 TEL 0243-24-1217

美術館HP



交流センター



交流センター

