

# 大山忠作美術館

幽玄・華麗なる大山芸術

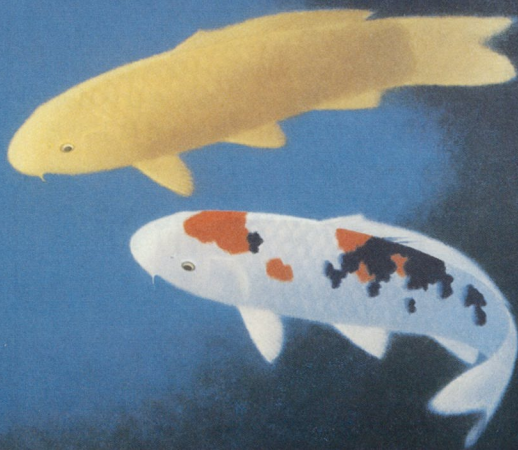
「描きたいものを描く」



智恵子に扮する有馬稲子像 1976年(昭和51)[改組第8回日展]

【収蔵作品展示第17期：平成29年9月30日～平成30年3月25日(予定)】

双鯉 1978年(昭和53)



- 開館時間：午前9時30分から午後5時  
(入館は午後4時30分まで)
- 休館日：毎週月曜日(祝日の場合は翌日)  
年末年始(12月29日から1月3日)
- 入館料：一般410(300)円／高校生以下200(150)円  
※( )内は20名以上の団体料金  
智恵子記念館との共通チケット  
一般600円／高校生以下300円

※ 身体障害者手帳、精神障害者保健福祉手帳、療育手帳をお持ちの方は無料です。(手帳をご提示ください。)

〒964-0917 福島県二本松市本町2-3-1(二本松市市民交流センター3F)  
TEL 0243-24-1217 FAX 0243-24-1218



少年裸像 1951年(昭和26)[第7回日展]



龍 制作年不詳 [第41回日春展]



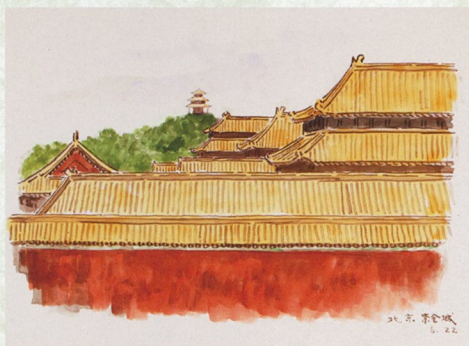
富士 1974年(昭和49)



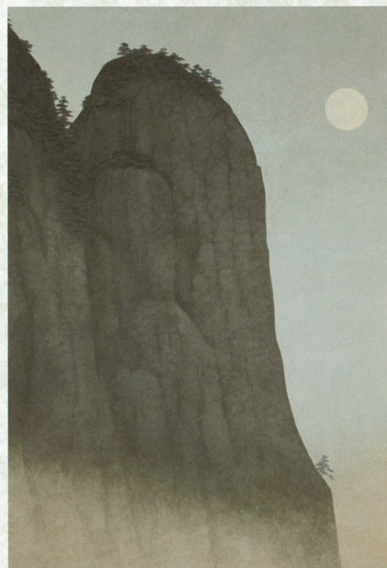
おあずけ 2000年(平成12)[第35回日春展]



紅葉 1997年(平成9)



紫禁城(紫禁城A) 1979年(昭和54)



月峯 1990年(平成2)[改組第22回日展]



にはんまつ八景-戒石銘碑 2003年(平成15)

大山忠作美術館は、二本松市出身で現代日本画壇の重鎮として活躍された大山画伯から、平成19年当市に寄贈された169点にも及ぶ作品を中心に収蔵・展示するとともに、大山画伯の画業65年にわたる業績を永く顕彰する目的で平成21年10月1日に開館しました。

大作の日展作品を主に、日春展・個展作品や素描など30数点を展示しておりますので(年に数回展示替え)、その歩みを辿るとともに、幽玄・華麗なる大山芸術を鑑賞いただければ幸いです。

### 交通案内

- ◇ JR東北本線：二本松駅下車…徒歩3分
- ◇ 福島交通バス：二本松駅前下車…徒歩3分
- ◇ 東北自動車道：二本松ICより約5分
- 駐車場：二本松市市民交流センター北側の立体駐車場をご利用いただけます。(施設開館時間内に入場の場合1時間無料。以降1時間100円)



## 大山忠作美術館

〒964-0917 福島県二本松市本町2-3-1  
(二本松市市民交流センター3F)

TEL 0243-24-1217 FAX 0243-24-1218

<http://www.city.nihonmatsu-ed.jp/oyama/>